

BATHROOMS | BAGNI

SILVIO SAN PIETRO - FRANCESCA FALLETTI

2



EDIZIONI
L'ARCHIVOLTO

BATHROOMS BAGNI 2



PREFAZIONE | PREFACE (Francesca Falletti) 6

BAGNI | BATHROOMS 2 9

1	Simone Micheli	10
2	Studio Girardi & Volpato	12
3	KellerArchitettura	14
4	Luigi Ferrario	16
5	Studio Ventidici	18
6	Studio A - Longo Palmanini Rebosio Spagnolo	22
7	Simone Micheli	24
8	Duilio Damilano	28
9	Desai / Chia Architecture	30
10	Salvatore Cozzolino, Francesca Russo	32
11	Studio Girardi & Volpato	34
12	Matteo Thun & Partners	36
13	Gigi Trezzi, Marco Seveso, Alberto Mariani	38
14	Mario Tassarolo	40
15	Gaetano Pesce, Sandro Cammilli	44
16	Antonio Lazzaretto	46
17	Guido Ciompi	48
18	Studio Marco Piva	50
19	Misa Poggi	52
20	Patrizia Fassola	54
21	Vincenzo De Cotiis	56
22	Giovanni Scaratti	58
23	Luciano Giorgi	62
24	Vincent Van Duysen Architects	64
25	Simone Micheli	66
26	Vincent Van Duysen Architects	68
27	2AV	70
28	Guido Antonello	74
29	Vincenzo De Cotiis	76
30	Andrea Meirana	78
31	Simone Micheli	80
32	2AV	82
33	Simone Micheli	84
34	Guido Antonello	86
35	Smith-Miller + Hawkinson Architects	88
36	Pagani + Di Mauro Architetti	90
37	Mathias Klotz	94
38	Tihany Design	96
39	Buratti + Battiston Architects	98
40	Daniele Geltrudi	102
41	Simone Micheli	103
42	Giuseppe Agata Giannocari, Sonia Facchin, Carlotta Garretti	104

43	Tihany Design	106
44	Architecture Research Office	110
45	Work A+D	112
46	Pierluigi Maurizi	114
47	Gabellini Associates	116
48	Raimondo Guidacci	120
49	Ilaria Petreni	122
50	Simone Micheli	124
51	Dap Studio	128
52	UdA	130
53	Studiodelboca	132
54	Filippo Bombace	134
55	Studio Marco Piva	136
56	Vudafieri Partners	138
57	Marina Gariboldi	142
58	Luca Mercatelli	144
59	Lazzarini Pickering Architetti	146
60	Mathias Klotz	148
61	De Carlo Gualla	150
62	Simone Micheli	152
63	Vincent Van Duysen Architects	156
64	Marco Guido Savorelli	158
65	Pop Solid	160
66	Andrea Fiacadori, Ludovica Santini, Andrea Castrignano	164
67	Raimondo Guidacci	166
68	Filippo Bombace	168
69	Raimondo Guidacci	170
70	Studio Girardi & Volpato	172
71	Arturo Montanelli	174
72	Lissoni Associati	176
73	UdA	178
74	Claudio La Viola	180
75	Gino Guarnieri, Luca Mercatelli	182

SCHEDE TECNICHE | TECHNICAL DATA 186

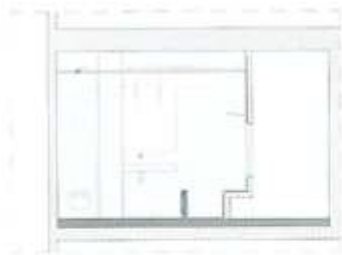
FORNITORI | SUPPLIERS 197

PROGETTISTI | DESIGNERS 206



Il ridisegno di un appartamento romano dedica alle tre camere da letto l'affaccio sul terrazzo perimetrale e gli spazi ciechi di risulta ai servizi, per i quali è stato approfondito lo studio dell'illuminazione artificiale. Nel bagno padronale la luce prodotta dal grande quadro incassato a parete e dai tagli del controsoffitto, si propaga negli ampi specchi e genera inaspettati effetti di brillantezza sulle scure piastrelle che, grazie alle moderne tecniche industriali, riproducono fedelmente il titanio. Mitiga la severità del rivestimento, la "tenda" di mosaico rosso che scende dalla parete ricoprendo morbidamente la vasca. Il progetto si completa di particolari soluzioni per i getti d'acqua, con la mensola di vetro antisfondamento in luogo del soffione e il taglio longitudinale lungo la spalla interna della vasca, per favorire il riempimento.

The radical makeover of this apartment in Rome entailed providing all three bedrooms with a view of the terrace around the building's perimeter; and the resulting windowless spaces were assigned to the services, all equipped with a system of artificial lighting. In the master bathroom the large frosted glass insert over the tub is complemented by the gaps in the ceiling overhead, and the light is multiplied by the ample mirrors and reflected in the dark-toned high-tech tiles that convincingly reproduce the look of titanium. The severity of the facing materials is mitigated by the lush red mosaic "curtain" that flows down the wall and forms a trough for the tub proper. The project is completed with some ingeniously designed water-supply, by which a tempered glass ledge serves as a spout and the bath fills from a gash along the side of the tub.



Pianta e sezione longitudinale bagno padronale / Master bathroom, plan and longitudinal section

Impianti. Pavimento in lastre di pietra serena, cm 60x120, posate da EdilPosa. Pareti finite a stucco, steso con spatolare incrociate, o rivestite con tessere di mosaico nero Bisazza, posate da Dimè. Contenitore di noce nazionale realizzato su disegno da Luciano Basalari e lavabo "Adige" collezione I Fiumi di Claudio Silvestrin per Boffi. Rubinetteria "Isy" di Matteo Thun per Zucchetti Rubinetterie. Contenitore a parete con enca e specchio.

Building job by San Martino and plumbing by Bonfanti Impianti. Floor in serena stone flags measuring 60x120 cm, laid by EdilPosa. Walls in stucco troweled on cross-wise or faced with black Bisazza mosaic tiles, applied by Dimè. National walnut container custom-built by Luciano Basalari, and "Adige" washbasin from the I Fiumi series by Claudio Silvestrin for Boffi. "Isy" faucet unit by Matteo Thun for Zucchetti Rubinetterie. Wall cabinet with mirror door.

41 (103)
progetto / project: Simone Micheli
Hotel Aurora, Fruit room
2005. Merano, Bolzano (Italy)

Opere edili e impianto idro-termo-sanitario di Franz Egger. Impianto elettrico di Manfred Tribus. Pavimento di resina e opera di Inidea. Controsoffitto di cartongesso realizzato da Eurokustik. Parete di fondo rivestita con pannelli di legno ricomposti, finiti con aminato a stampa digitale a opera di Liri Industriale. Gli elementi, scorrevoli, danno accesso alla finestra. Termocifone d'acciaio verniciato di Hox. Piano con lavabo di vetro termoformato rosso su mobile cassettiera di legno laccato bianco sotto-illuminato da lampade al neon paraviva, tutto prodotto da Artelinea. Sanitari Simas. Hox doccia di cristallo trasparente Malro. Rubinetterie e accessori "Z-Point" di Simone Micheli per Rubinetterie Zazzari. Faretti incassati "Laser Pixel" di Guzzini Illuminazione.

Contract work and plumbing and heating systems installed by Franz Egger. Electrical installations by Manfred Tribus. Resin floor by Inidea. Dropped ceiling in plasterboard by Eurokustik. End wall faced with recomposed wooden panels, finished in digitally printed laminate by Liri Industriale. The sliding unit allows access to the window behind. Painted steel radiator by Hox. Service top with heat-molded red glass washbasin fitted to a drawer-unit in white lacquered wood, lit from below by neon lights, all produced by Artelinea. Simas sanitary fittings. Shower-cabin in clear glass by Malro. Faucets and accessories from the "Z-Point" range designed by Simone Micheli for Rubinetterie Zazzari. Recessed "Laser Pixel" lights by Guzzini Illuminazione.

42 (104)
progetto / project: Giuseppe Agatà Giannocari, Sonia Facchin - AGSF architetti, Carlotta Garretti
collaboratori / collaborators: Jessica Turini, Marco Valgionio
abitazione / house
2005. Brescia (Italy)

Pareti finite a pasta di cemento bianco da Chimica Italia. Pavimento a casellario, porzioni di pareti, mobile con lavabi integrati e vasca incassata, rivestiti da lastre di travertino del Lazio, a opera di MGM. Struttura metallica di sostegno dei lavabi, realizzata su disegno da Sistemi & Progetti Executive. Arredature e arredi di rovere su disegno, a opera di Viganò & Viganò. Rubinetteria "Mem" di Sieger Design per Dornbracht. Impianto idromassaggio Aquajet.

Walls finished in white cement plaster by Chimica Italia. Checkered floor, portions of wall, furniture with built-in basins and sunken bathtub, faced with Lazio travertine, all by MGM. Custom-built metal support framework for washbasins by Sistemi & Progetti Executive. Customized cabinetry and furniture in oak by Viganò & Viganò. "Mem" faucet sets by Sieger Design for Dornbracht. Whirlpool massage tub by Aquajet.

43 (106)
progetto / project: Tihany Design
gruppo di progetto / project team: Adam D. Tihany (principale), Carolyn Arment (senior designer), Peter K. Lu (interior designer), André Riecken (senior designer and project manager), Francesco Coputo (designer)
progetto illuminotecnico / lighting design: Isometric

Lighting + Design
Hotel Radisson
2005. Frankfurt am Main (Germany)

Due bagni attigui. Pavimenti rivestiti con piastrelle di gres. Pareti parzialmente rivestite con lastre di marmo tedesco Jura tegolate e presele su disegno. Setti divisioni di serie modificati su disegno con giunti metallici nascosti, rivestiti con pannelli di laminato con ingrandimenti fotografici stampati in digitale, a opera di Schäfer Trennwandsysteme. Lavandini di vetro verniciato sagomato e cristallo trasparente realizzati su disegno in un blocco unico di m 3 per il bagno degli uomini e di profondità doppia, m 1,2, per le donne con specchi sospesi sovrastante. Rubinetteria a parete d'acciaio inox su disegno.

Two adjacent bathrooms: floors paved with earthenware tiles; walls partially faced with slates of German Jura marble, cut and laid on tile. Standard factory-produced partitions resized to fit, with hidden metal joints, faced with panels of laminate with digitally printed enlargements, by Schäfer Trennwandsysteme. Styled washbasins in painted glass and clear glass, realized in a single block of 3 m for the men's bathroom, and double depth of 1.2 m for the women's, with suspended mirrors. Custom-made brushed steel faucet units mounted on wall.

44 (110)
progetto / project: Architecture Research Office
Stephen Cassell, Adam Yarinsky
gruppo di progetto / project team: Josh Pulver (project architect), Elizabeth Alford, Reid Freeman, Tom Jenkinson, Elena Moutsopoulos, Joon Paik, John Quale, Monica Rivera, Warren Tezhentin, Wanda Willmore, Greg Yang, Kim Yoo
abitazione / house
1998. New York (New York, USA)

Setto divisorio dal vano scala in lastre di vetro opalino e profili di ferro. Soffitto integgiato bianco. Pavimento e pareti rivestiti con lastre di ardesia nera, di formati e misure diverse. Cabina doccia-vasca di muratura rivestita con tessere di mosaico vetroso e lastre salvaspruzzi di cristallo trasparente. Piani d'ardesia sagomati con sottotop e contenitore di legno, realizzati su disegno.

Separation wall into staircase in opaline glass with iron framework. Ceiling whitewashed. Floor and walls faced with black slate in diverse sizes and shapes. Shower-cabin and masonry bathtub faced with glass mosaic tiles, with clear glass splash-panels. Contoured worktops in slate, with cabin and wooden container, all custom-made.

45 (112)
progetto / project: Work A+D
gruppo di progetto / project team: Rachael Gray (principale), Matthew Michalski (project architect)
abitazione / house
2000. New York (New York, USA)

Pavimento cementizio; pareti e controsoffitto tinteggiati bianchi. Piano, panca arancione e lavandini d'appoggio di Dorian, su disegno. Box doccia in lastre di cristallo trasparente. Rubinetteria e vaso d'acciaio.

Concrete floor, and walls and dropped ceiling whitewashed. Worktop, orange bench and washbasins in Dorian, custom-made. Shower-cabin in panes of clear crystal glass. Steel faucet groups and vase.

46 (114)
progetto / project: Pierluigi Maurizi
colleccatori / collaborators: Alessandra D'Amico
abitazione / house
2005. Roma (Italy)

Opere murarie, impianti idraulico ed elettrico e posa dei rivestimenti di Adrian Munteanu. Opere di vetro e specchio su disegno di Antica Vetrania Tulli. Porta d'ingresso scorrevole, con finitura di laccato a poro aperto verniciato nero lucido, realizzata da Falegnameria Attura Elio, come tutte le opere di legno su disegno. Pavimento e pareti rivestite con piastrelle "Metal Titanium" di Iris Ceramica. Vasca e parete retrostante finita con tessere di mosaico rosso Sicis. Lavandino "Elio" disegnato da Studio Mosb per Mosb 80, sanitari "Dino" di Laufen e

rubinetteria "Isysystem" di Matteo Thun per Zucchetti Rubinetterie. Vasca su disegno con riempimento a slitta della fessura longitudinale collocata all'interno del fronte a getto a cascata nelle mensole di vetro antiscalfamento. A parete sfondato tonposto con vetro soffiato, attrezzato con lampade lineari fredde e circolari neon. Setti divisioni per l'ambito dei sanitari di vetro soffiato Visami su telaio d'alluminio. Specchi e pareti incassati a filo rivestimento. Illuminazione generale con lampade a luce fredda occultate nella sovrastante del controsoffitto e sospesi sopra specchi con lampade a incandescenza.

Building work plumbing and wiring floor-laying and finishes all by Adrian Munteanu. Glass and mirrors custom-made by Antica Vetrania Tulli. Sliding showers door with glass cascade in the mensole of glass antiscalfamento. A parete sfondato tonposto with vetro soffiato. Attura Elio, hung with all the custom-made wooden fittings. Floor and walls faced with "Metal Titanium" tiles by Iris Ceramica. Bathtub and rear wall lined with red-toned Sicis mosaic tiles. "Elio" washbasin designed by Studio Mosb for Mosb 80. "Dino" sanitary fittings by Laufen. "Isysystem" faucets by Matteo Thun for Zucchetti Rubinetterie. Customized bathtub fitted via gap from which water flows down tempered glass plate ledge. End wall fitted with frosted glass panes equipped with cold linear lights and neon. Partitions for the sanitary fittings zone in Visami acid etched glass set into aluminum frames. Flush wall mirrors. General illumination with colorless lights concealed within ceiling panels over the mirror with incandescent lamps.

47 (116)
progetto / project: Gabellini Associates
gruppo di progetto / project team: Michael Gabellini, Kimberly Sheppard, Daniel Garbowitz, Mark Kadejczak
abitazione / house
2003. New York (New York, USA)

Opere generali di Bernaschi & Fatner. Pavimento soprattutto rivestito con lastre di marmo Sivec di provenienza slovena. Parete e controsoffitto finiti a stucco lucido. Quinta interna con porte di vetro satinato con effetto bruciato e setto divisorio dalla camera di vetro trasparente. Lavabo, vasca e lavabo doppio nell'ambigetto realizzati su disegno in marmo Sivec.

Contract work by Bernaschi & Fatner. Paved floor paved with tiles of Sivec marble of Sivec production. Walls and dropped ceiling in polished stucco. Internal wall using frosted glass doors with translucent effect, and sliding wall to bedroom with panes of clear glass. Washbasin, bathtub, and double washbasin in the bathroom, all in Sivec marble, custom-designed.

48 (120)
progetto / project: Raimondo Guidacci
abitazione / house
2005. Torino (Italy)

Opere edili di Fril Cleaning. Impianto idraulico di Mabelt. Opere in ferro di Rocco Marino. Specchi e vetri di Cristal King. Arredi su disegno eseguiti da Il Tetto Arredamenti. Volume di altezza ridotta per non interferire con la copertura. Setti riciclabili esternamente con lamiere di ferro nero trattato a cera. Pavimento di wengé, fornito e posato da Parquet Service, sul quale si staccano con uno straccio le pareti rivestite con lastre di basalto di Montevocchio spianato a filo sega. Lavabo su disegno in basalto di Montevocchio levigato, con lastra frontale scorrevole per accedere al contenitore sottostante. Specchi e altre pareti. Pianta doccia triangolare, in lastre di pietra su vasca di marmo, con soffione di Forini Freati. Sanitari scoppiati "Starck 3" di Duravit, Mielcelato e Rubinetterie Rimonio. Porta d'ingresso rivestita internamente a specchio. Faretti da incasso Mielcelato.

Building work by Fril Cleaning. Plumbing systems by Mabelt. Metalwork by Rocco Marino. Mirrors and glass by Cristal King. Custom-built furniture by Il Tetto Arredamenti. Room high reduced so as not to interfere with roof. Partitions faced outside with wax-treated black iron plates. Wenge wood floor, supplied and laid by Parquet Service, with a gap separating it from the walls faced with milled Montevocchio basalt tiles. Custom designed washbasin in honed Montevocchio basalt, and sliding front plate to allow access to user compartment.